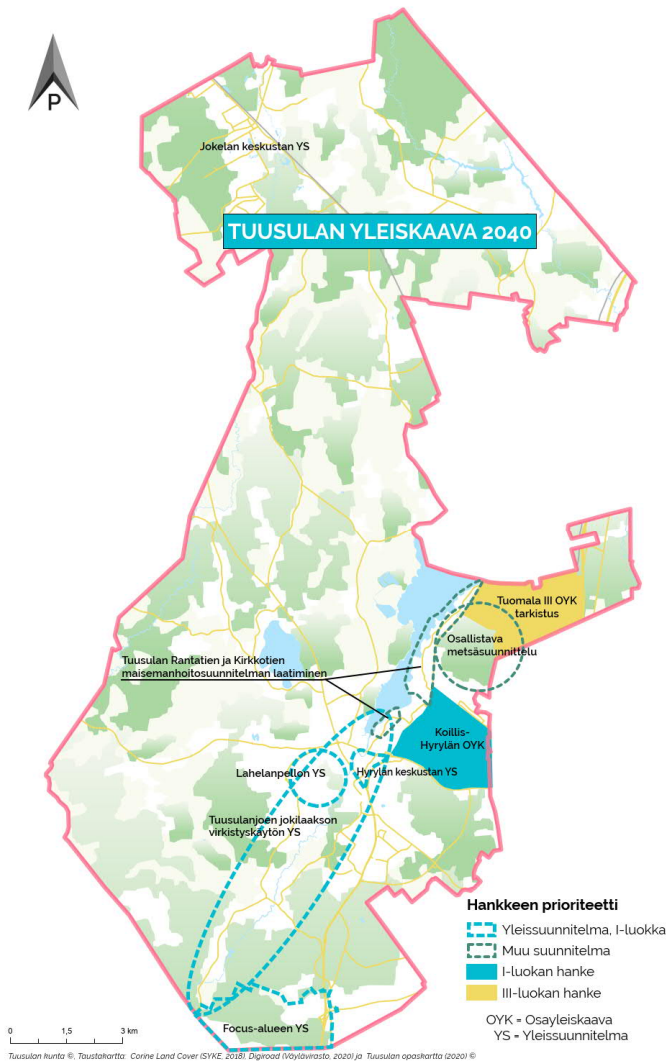


TUUSULA

Kaavoituksen työohjelma 2022

KKL 19.1.2022

Yleiskaavat ja -suunnitelmat



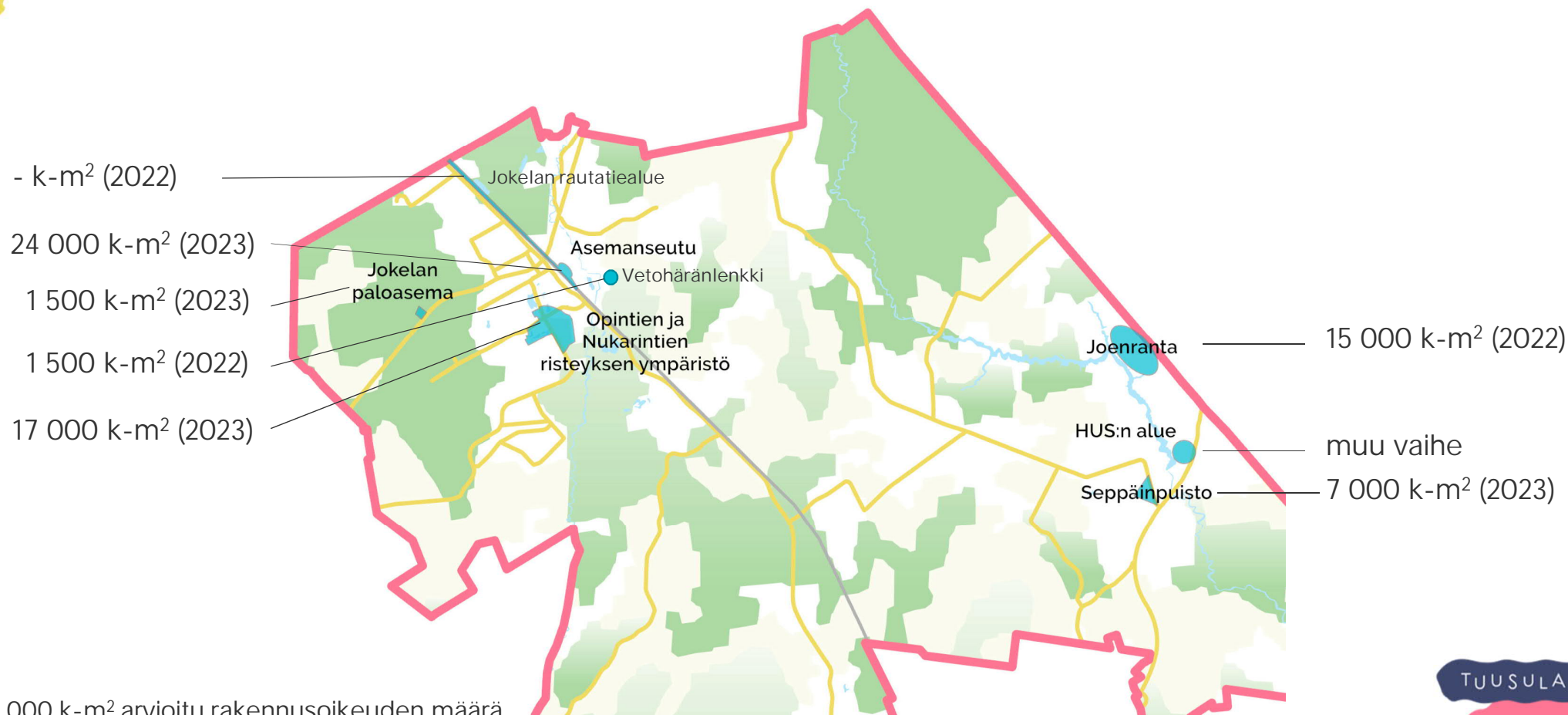
Kärkihankkeet

- Tuusulan yleiskaava 2040. Yleiskaavassa osoitetaan asumisen-, työpaikkatoimintojen ja virkistyskohteet, sekä vastataan liikenneverkon tarpeisiin. Voimaan jääviä osayleiskaavoja täsmennetään tiettyjen teemojen, kuten arvokkaiden luontokohteiden osalta. (Henna Lindström)
- Yleiskaavan toteutussuunnitelma. Tutkitaan yleiskaavan toteutusvaihtoehtoja ja niiden kaavataloudellisia vaikutuksia. (Henna Lindström)
- Koillis-Hyrylä –osayleiskaava. Kulloontien, Järvenpääntien, Tuusulantien ja Keravan rajan rajaaman alueen osayleiskaavan aluerajauksia tarkistetaan ja täydennetään rakentamisalueiden osalta huomioiden mm. liikennesuunnitelmat. Osayleiskaava laaditaan oikeusvaikutteisena. (Henna Lindström)
- Focus-alueen yleissuunnitelma. Tutkitaan Kehä IV:n rinnakkaiskadun ja voimajohtojen linjaus sekä alueellinen hulevesien hallinta. (Petteri Puputti)
- Hyrylän keskustan yleissuunnitelma. Laaditaan yleissuunnitelma keskustan kehittämisen suuntaviivoista, toimintojen sijoittamisesta ja liikenneverkon kehittämisestä. (Petteri Erling)
- Lahelanpellon yleissuunnitelman päivitys. Tarkistetaan Lahelanorren ja Lahelanpellontien linjausta sekä tutkitaan monitoimikampuksen sijoittuminen (Teija Hallenberg)
- Osallistava metsäsuunnittelu (Terhi Wermundsen)
- Tuusulanjokilaakson virkistyskäytön yleissuunnitelmatyö (Terhi Wermundsen)

Muu kuin kärkihanke:

- Tuusulan rantatien maisemanhoitosuunnitelman päivittäminen (valmistuu 2022)

Asemakaavat - Jokela ja Kellokoski

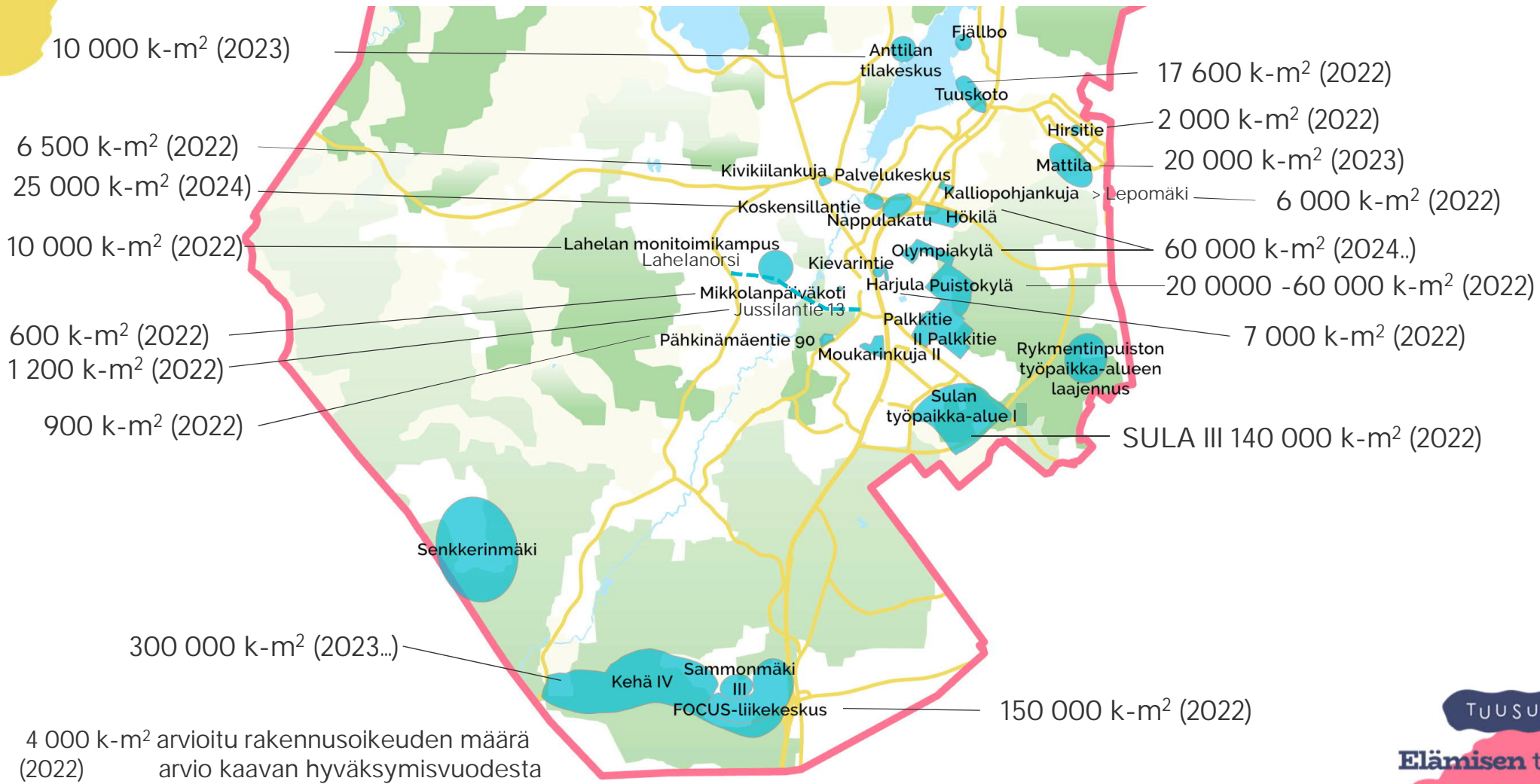


4 000 k-m² arvioitu rakennusoikeuden määrä (2022) arvio kaavan hyväksymisvuodesta

TUUSULA

Elämisen taidetta.

Etelä-Tuusulan asemakaavat



MAL - uutta asumisen varantoa kaavoissa

2020-2023: 168 000 k-m² > 42 000 k-m²/ vuosi

2020: 26 962 k-m² (- 15 038 k-m²)

2021: 11 831 k-m² (- 30 200 k-m²), tarkistetaan. Merkittävä osa 2021 vuodelle arvioiduista rakennusoikeudesta kirjataan 2022.

2022 ja 2023 > 64 600 k-m²/ vuosi

2022 kaavoitussuunnitelmassa (osa kaavoista hyväksytään 2023):

• Asemanseutu	24 000 k-m ²	AK	yksityinen
• Anttilan tilakeskus	10 000 k-m ²	AK, AP	kunnan
• Harjula	7 000 k-m ²	AK	kunnan
• Joenranta	15 000 k-m ²	AO	kunnan
• Kehitettävät kiinteistöt	2 600 k-m ²	AK, AO	kunnan
• Kivikiila	6 500 k-m ²	AP	yksityinen
• Lepomäki (Kalliopohjankuja)	6 000 k-m ²	AP, AK	kunnan/ TUKUKI
• Mattila II	20 000 k-m ²	AP, AO (34 kpl)	kunnan
• Puistokylä	20 000 -60 000 k-m ²	AP, AO (100 kpl)	kunnan
• <u>Tuuskoto</u>	<u>16 000 k-m²</u>	<u>AK, AP, AO</u>	<u>kunnan/ yksityinen</u>
	127 000 – 167 000 k-m ²		

Toimenpiteet 2022
Pääsemme MAL-
sopimuksen mukaiseen
kaavoitustavoitteeseen

HUOM. Luvut ovat alustavia arvioita. Taulukossa ei ole kaikkia asemakaavoja, joista tulee asumisen rakennusoikeutta.

Kaikista kaavamuutoksista ei tule uutta asumisen kaavavarantoa, eikä sitä lasketa ns. MAL- sopimuksen asumisen rakennusoikeudeksi.

TUUSULA

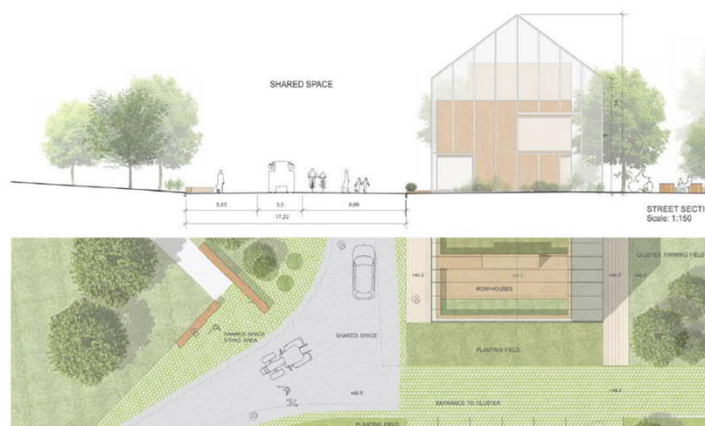
Elämisen taidetta.

TUUSULA

Hyrylän ja Etelä-Tuusulan hankkeet

ANTTILAN TILAKESKUKSEN
ASEMAKAAVA
Hallenberg Teija

HANKE NRO 3524
A 10 000 m² k-m²
P/KTY 7000 k-m²
KKL LUONNOS 4/2021



Kuva: O arkitektit.

Anttilan tilakeskuksen alue on ollut mukana maailman suurimmassa arkkitehtuurikilpailussa, Europan 15:ssä. Kilpailu on ratkennut vuoden 2019 lopussa ja kaavatyötä valmistellaan eteenpäin kilpailun voittaneen ehdotuksen pohjalta. Alueelle tutkitaan kestävän kehityksen ja kiertotalouteen perustuvia ratkaisuja, eri tyyppisten asuinrakennusten sekä erilaisten palveluiden ja työpaikkojen sijoittamista mm. sen maisemallisten lähtökohtien sekä alueen arvojen perusteella. Osa rakennuksista puretaan ja osa suojellaan. Ranta suunnitellaan yleiseen, kuntalaisten yhteiseen käyttöön nykyiset venepaikat säilytetään uudella ratkaisulla.

Kuntastrategia 2021-2025

3. Tarjoamme monipuolisia asumisen mahdollisuuksia varmistamalla tonttitarjonnan ja erilaiset asumismuodot
7. Vahvistamme kunnan, asukkaiden ja yhteisöjen yhteistyötä ja kumppanuutta
11. Rakennamme kestävää tulevaisuutta ja edistämme ilmastotekoja kaikessa toiminnassa

Suunnittelija: konsultti O arkitektit ab , Europan 15 kilpailun voittajakonseptin pohjalta
Kaavan piirtäminen: oma työ



ASEMOINTIKARTTA

FOCUS-LIIKEKESKUS ASEMAKAAVA JA ASEMAKAAVAN MUUTOS

Puputti Petteri

HANKE NRO	3508
KM+TK	100 000 + 50 000 k-m ²
EHDOTUS	2022 (Neuvotteluvaiheessa)



Focus-liikekeskus sijoittuu Tuusulanväylän ja tulevan Kehä IV:n risteykseen. Asemakaava-alueella on tällä hetkellä betonituoteteollisuutta ja asfalttitehdas sekä muuta työpaikkatoimintaa. Uudenmaan maakuntakaava ja Focus -osayleiskaava mahdollistavat seudullisen vähittäiskaupan suuryksikön sijoittamisen alueelle. Kyseessä on maanomistajan kanssa yhdessä laadittu hankekaava, joka on ollut luonnoksena nähtävillä vuonna 2015. Asemakaavan tavoitteita tulee tarkistaa ennen asemakaavamuutoksen eteenpäin viemistä.

Kuntastrategia 2021-2025

4. Tarjoamme yrityksille laadukkaita palveluita, osaavaa työvoimaa ja työpaikkatontteja erinomaisilla liikenneyhteyksillä

Toimenpiteet 2022

Focus-alueen yleissuunnitelma valmistuu ja jatkamme alueen asemakaavoitusta

Suunnittelija: Ramboll
Kaavan piirtäminen: Ramboll

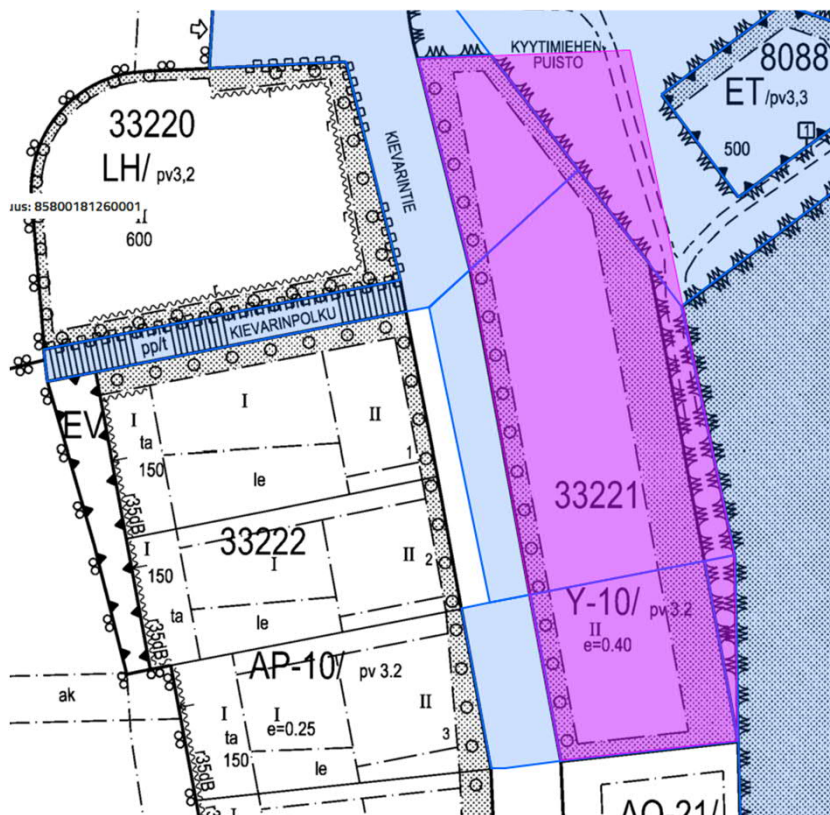
TUUSULA

Elämisen taidetta.

HARJULAN ASEMAKAAVAN MUUTOS

Erling Petteri

HANKE NRO 3596
AK N. 7000 – 10 000 k-m²
OAS 02/2022
KKL Syksy 2022



Harjulan alueella muutetaan vajaakäyttöisen yleisten rakennusten korttelialueen ja vähäisesti viheralueen käyttötarkoitusta Harjulassa. Asemakaavan muutos mahdollistaa asuinkerrostalorakentamisen lisäämisen ympäristöön sovittaen, rakenteellisella pysäköintiratkaisulla, kävelyetäisyydellä Hyrylän keskuksen kortteleista, käytettävissä olevan infrastruktuurin ja helposti saavutettavan joukkoliikenteen alueella.

Kuntastrategia 2021-2025

3. Tarjoamme monipuolisia asumisen mahdollisuuksia varmistamalla tonttitarjonnan ja erilaiset asumismuodot

Asemakaava-arkkitehti: Petteri Erling
Suunnitteluavustaja: Päivi Parviainen



ASEMOINTIKARTTA

TUUSULA

Elämisen taidetta.

LIIKE- JA PALVELUKESKUS,
ASEMAKAAVAMUUTOS
Honkanen Asko

HANKE NRO 3615
KM 10 000 k-m²
KT 5 000 k-m²
HYV. 5/2022



Hyrylän keskusta tavoitellaan liikekeskusta. Kehitetään vanhan ostoskeskuksen ja linja-autoaseman aluetta sekä kirjaston ja olevien liikerakennusten kortteleita. Tuusulan kunnan tavoitteena on kehittää Hyrylän keskusta monipuolinen liikekeskus, asuinrakentamista ja kunnan käyttöön mm. Toimistotiloja.

Kuntastrategia 2021-2025

1. Tarjoamme laadukkaita ja saavutettavat palvelut uudistuvassa ympäristössä
2. Luomme tiiviimpiä keskusta-alueita, jotka mahdollistavat monipuolisemmat palvelut
13. Kehitämme monipuolista ja sujuvaa liikkumista Tuusulassa ja seudulla

Toimenpiteet 2022

Hyväksymme palvelukeskuksen asemakaavan

Suunnittelija: Asko Honkanen,
tarpeelliset konsultit
Kaavan piirtäminen: Päivi Parviainen



ASEMOINTIKARTTA

TUUSULA
Elämisen taidetta.

HÖKILÄN ASEMAKAAVA

Määttä Jouni



Kulloontien varressa oleva alue asemakaavoitetaan osayleiskaavan periaatteiden mukaisesti mahdollistamalla museotoiminnan jatkuminen sekä asuinrakentaminen. Tavoitteena on lisäksi kehittää uusia pientalomalleja. Yleiskaavassa on arvioitu alueelle tulevan noin 500 asuntoa, arviolta 1 500 asukasta.

Alueella tehtyjen maaperäselvitysten mukaan alueen rakennettavuus on huono, jonka vuoksi IT-museon itäpuoliset alueet on jätetty tässä vaiheessa pois kaava-alueesta.

HANKE NRO	3586
Y	4000 k-m ²
A	22 000 K-m ²
EHDOTUS	2022



Toteuttaa kuntastrategian tavoitteita ja toimenpiteitä vuodelle 2022

Tuusula talousarvio 2022 | Kuntastrategia 2021-2025

3. Tarjoamme monipuolisia asumisen mahdollisuuksia varmistamalla tonttitarjonnan ja erilaiset asumuodot

5. Tarjoamme upeat ja uudistuvat mahdollisuudet kulttuuriin, vapaa-aikaan ja harrastamiseen

Konsulttityö

Suunnittelija: konsultti, Tuomas Seppänen/B&M Oy

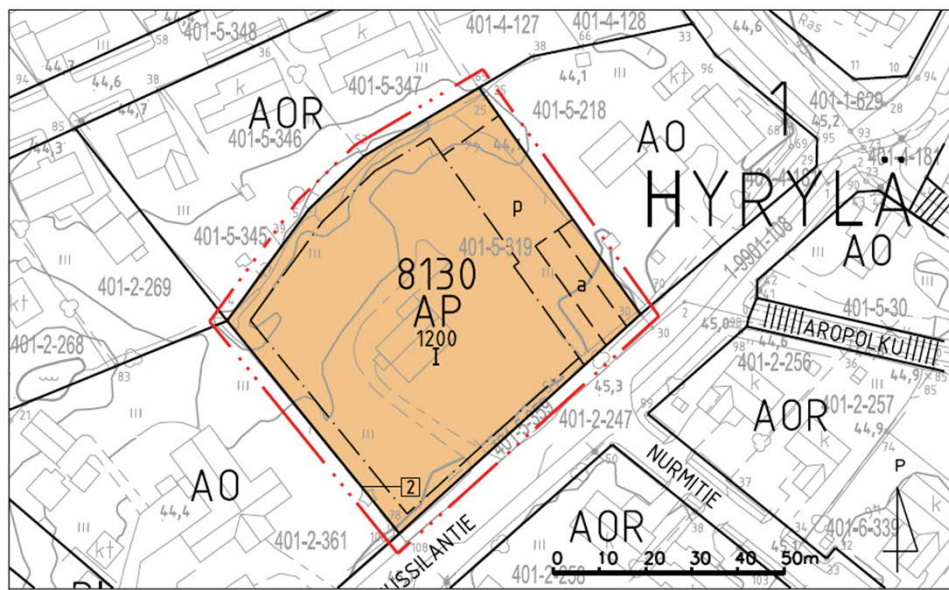
Kaavan piirtäminen: konsultti, Anni Reinikainen/B&M Oy

TUUSULA

Elämisen taidetta.

JUSSILANTIE 13
ASEMAKAAVAN MUUTOS
Erling Petteri

HANKE NRO
AO 1 200 K-M²
KKL 12/2021
HYVÄKSYNTÄ Kevät 2022



Hankekaava, jossa nykyistä pientalokorttelia tehostetaan.

Kuntastrategia 2021-2025

3. Tarjoamme monipuolisia asumisen mahdollisuuksia varmistamalla tonttitarjonnan ja erilaiset asumismuodot

Suunnittelija: Tengbom Oy
Kaavan piirtäminen: Tengbom Oy



ASEMOINTIKARTTA

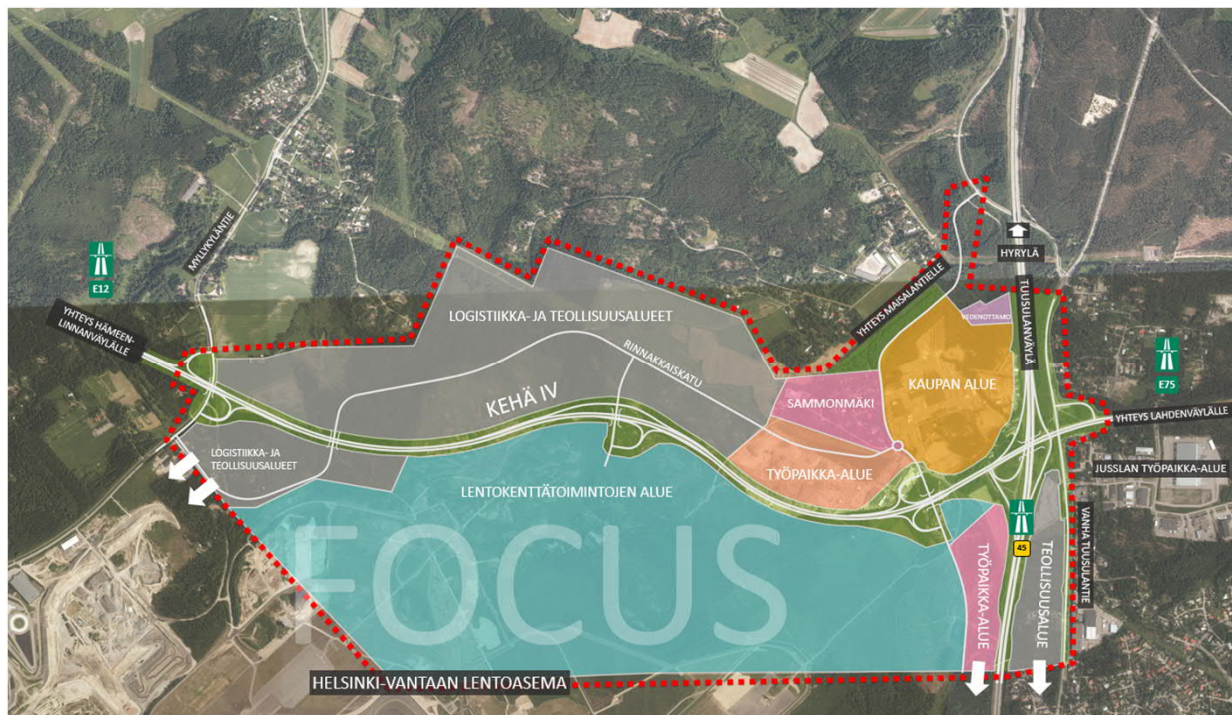
TUUSULA

Elämisen taidetta.

FOCUS-ALUEEN YLEISSUUNNITELMA

Puputti Petteri

HANKE NRO
KERROSALA NOIN +500 000 k-m²
KKL/KH 2022



Focus-alueen yleissuunnittelulla tarkennetaan ja ajanmukaistetaan osayleiskaavassa tehtyjä suunnitteluratkaisuja, jotka käsittävät yksittäisiä asemakaava-alueita laajempia kokonaisuuksia. Suunnittelussa otetaan kantaa mm. Kehä IV:n liittymäjärjestelyihin ja rinnakkaiskadun linjaukseen, korttelikokoihin, kaupan ratkaisuun sekä voimalinjojen muutostarpeisiin. Yleissuunnittelussa pureudutaan myös alueen vaiheittaiseen toteutukseen. Yleissuunnitelma ei ole virallinen kaavataso, mutta se toimii laadittavien asemakaavojen selvitysaineistona.

Kuntastrategia 2021-2025

4. Tarjoamme yrityksille laadukkaita palveluita, osaavaa työvoimaa ja työpaikkatontteja erinomaisilla liikenneyhteyksillä

Toimenpiteet 2022

Focus-alueen yleissuunnitelma valmistuu ja jatkamme alueen asemakaavoitusta

Suunnittelija: Oma työ + konsulttityö



ASEMOINTIKAR
TTA

TUUSULA
Elämisen taidetta.

KEHÄ IV ASEMAKAAVA

Puputti Petteri

HANKE NRO 3579
KERROSALA NOIN 300 000 k-m² +
KKL LUONNOS 2022



Loistavalla sijainnilla olevia työpaikkakortteleita kaavoitetaan laajahkolle alueelle tulevan poikittaisväylän Kehä IV:n (maantie 152) varteen. Kaavatyön liikenne- ja viikkoratkaisut kytkeytyvät tiiviisti laadittavana olevaan mt 152 aluevaraus suunniteluun ja YVA-menettelyyn välillä Hämeenlinnanväylä-Tuusulanväylä.

Asemakaavoitusta jatketaan Focus-alueen yleissuunnittelun valmistuttua.

Kuntastrategia 2021-2025

4. Tarjoamme yrityksille laadukkaita palveluita, osaavaa työvoimaa ja työpaikkatontteja erinomaisilla liikenneyhteyksillä

Toimenpiteet 2022

Focus-alueen yleissuunnitelma valmistuu ja jatkamme alueen asemakaavoitusta

Suunnittelija: Sweco Ympäristö
Kaavan piirtäminen: Sweco Ympäristö



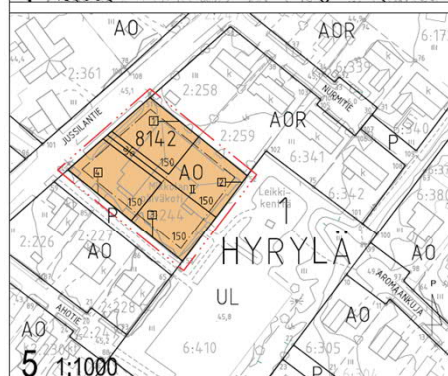
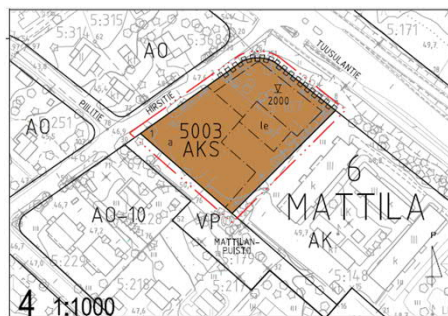
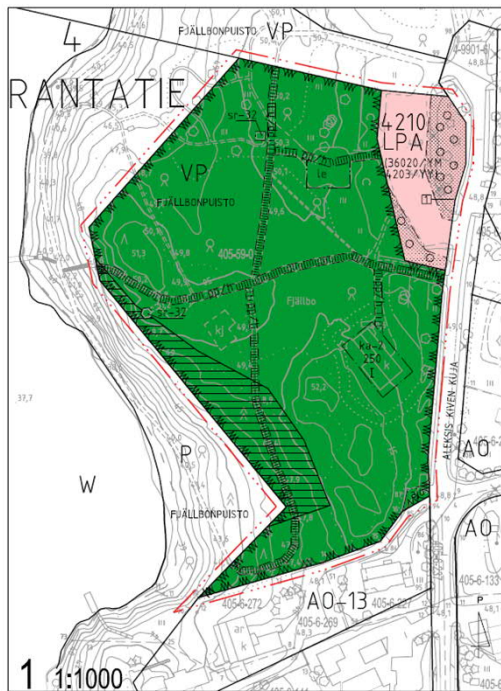
ASEMOINTIKAR
TTA

TUUSULA
Elämisen taidetta.

KEHITETTÄVÄT KIINTEISTÖT II ASEMAKAAVAN MUUTOS

Petteri Erling

HANKE NRO 3627
AKS 2 000 k-m²
AO 600 k-m²
HYVÄKSYNTÄ Kevät 2022



Mosaikkikaavassa kehitetään kunnan omistamia kiinteistöjä realisoimista varten.

1. Fjällbon tontti ja asuinrakennus
4. Hirsitie (Mattilan päiväkodin entinen tontti)
5. Koppelipelto (Mikkolan päiväkoti)

Kuntastrategia 2021-2025

3. Tarjoamme monipuolisia asumisen mahdollisuuksia varmistamalla tonttitarjonnan ja erilaiset asumismuodot

Suunnittelija: Tengbom Oy

Kaavan piirtäminen: Tengbom Oy

TUUSULA

Elämisen taidetta.

KIVIKIILA ASEMAKAAVAMUUTOS
Kopposela Lauri

HANKE NRO 3458
A 6500 k-m²
Hyväksyntä alkuvuosi/2022



Kuntastrategia 2021-2025

3. Tarjoamme monipuolisia asumisen mahdollisuuksia varmistamalla tonttitarjonnan ja erilaiset asumismuodot

Suunnittelija: oma työ / Rakennusliike konsultti
Kaavan piirtäminen: omana työnä konsultin suunnitelman pohjalta



ASEMOINTIKARTTA

TUUSULA

Elämisen taidetta.

Täydennetään asuntoaluetta, eheytetään yhdyskuntarakennetta ja nostetaan rakentamistehokkuutta Kivikiilankujalla Koskenmäentien varrella Hyrylässä. Tarkoitus on mahdollistaa rivi- ja muiden kytkettyjen asuinrakennusten rakentaminen



Vanha kunnantalon ja sen viereisiin kortteleihin tutkitaan asuinkerrostalojen sijoittamista ja kevyen liikenteen yhteyksien kehittämistä Jokipuistoon. korttelialueeksi.

Vanha kunnantalo saanut purkuluvan, Vanha kunnantalo on laitettu vaarantamiskieltoon ja kaavatyön aloitus odottaa asian ratkaisua.

Kuntastrategia 2021-2025

3. Tarjoamme monipuolisia asumisen mahdollisuuksia varmistamalla tonttitarjonnan ja erilaiset asumismuodot
2. Luomme tiiviimpiä keskusta-alueita, jotka mahdollistavat monipuolisemmat palvelut

Toimenpiteet 2022

Käynnistämme ent. Kunnantalon alueen asemakaavamuutoksen

Suunnittelija: Petteri Erling
Alustavia massoittelututkimia: Sweco Oy
Kaavan piirtäminen: Päivi Parviainen

LAHELAN MONITOIMIKAMPUKSEN
ASEMAKAAVA
Hallenberg Teija

HANKE NRO 3542
Y 10 000 k-m²
KKL OAS 1/2021
Ehdotus kesä 2022



Kaavatyössä tutkitaan kunnan maalle sijoittuvan monitoimikampuksen, joka sisältää yhtenäiskoulun, päiväkodin, esiopetuksen sekä harraste- ja vapaa-ajan toimintaa sekä siihen liittyvien piha-alueiden sijoittuminen Lahelanpellon alueelle sekä liikenneyhteydet monitoimikampukselle. Kaavatyö mahdollistaa uuden palveluverkkosuunnitelman mukaisen koulu- ja päiväkotiverkon toteutumisen.

Kuntastrategia 2021-2025

1. Tarjoamme laadukkaita ja saavutettavat palvelut uudistuvassa ympäristössä
9. Olemme kasvatuksen ja koulutuksen kärkikunta vahvistaen yhdenvertaisuutta ja elinikäistä oppimista

Suunnittelija: oma työ
Kaavan piirtäminen: oma työ



ASEMOINTIKARTTA

TUUSULA
Elämisen taidetta.

LAHELANORREN ASEMAKAAVA

Teija Hallenberg, Tiia Numminen

HANKE NRO

Katualuetta

ALKAA keväät 2022



Lahelan orren vaihtoehtoiset linjaukset ja matkojen pituudet Lahelan keskiosasta Hyrylän keskusta.

Kaavatyössä tutkitaan Lahelanorren kytkeytymistä Hyrylään ja/tai Sahatiehen luontoarvot, vedenotto ja pohjavesi huomioiden.

Kuntastrategia 2021-2025

13. Kehitämme monipuolista ja sujuvaa liikkumista Tuusulassa ja seudulla

Suunnittelija: oma työ

Kaavan piirtäminen: oma työ

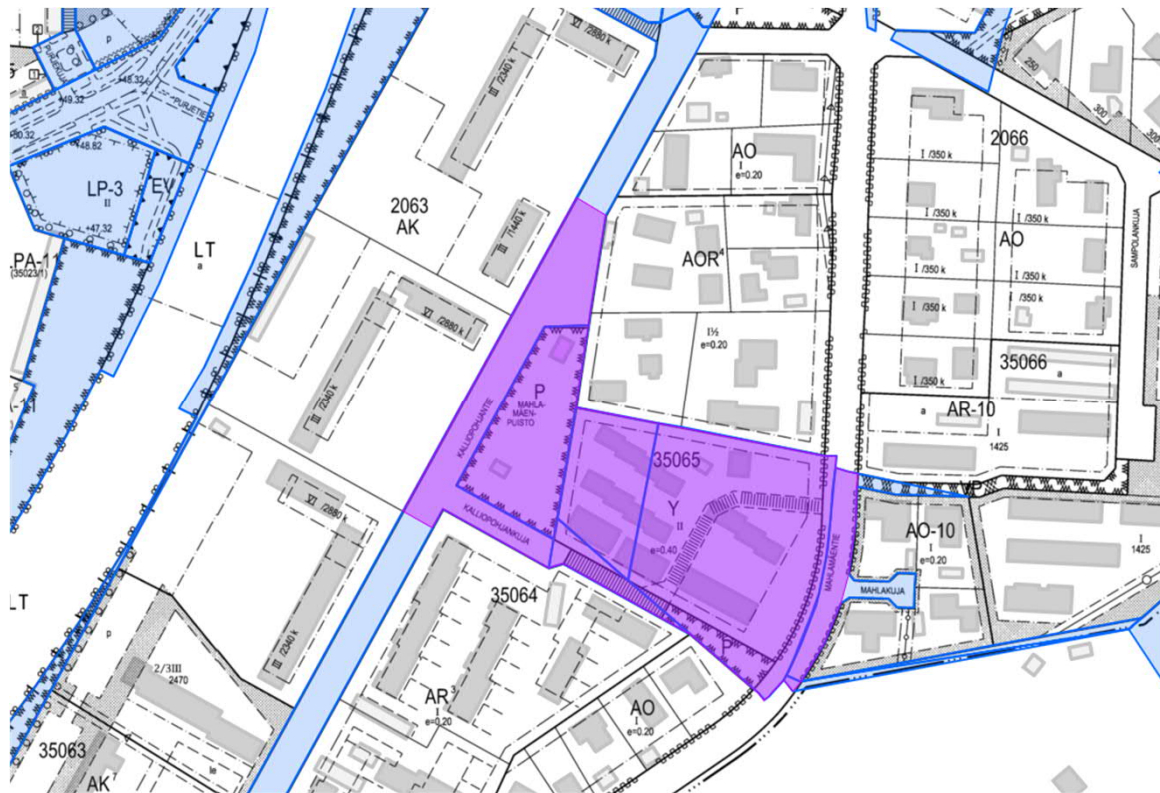
TUUSULA

Elämisen taidetta.

LEPOMÄEN ASEMAKAAVAN MUUTOS

Erling Petteri

HANKE NRO 3569
Asuinkerrostaloja ja rivitaloja
Rak.oik. Noin 5000 - 7000 k-m²
OAS 02/2022
KKL Syksy 2022



Tehostetaan olemassa olevaa korttelia asumisen kannalta, ja lisärakennetaan nykyiselle viheralueelle. Tuusulan kunnan kiinteistöjen hankekaava..

Kuntastrategia 2021-2025

3. Tarjoamme monipuolisia asumisen mahdollisuuksia varmistamalla tonttitarjonnan ja erilaiset asumismuodot

Asemakaava-arkkitehti: Petteri Erling
Suunnitteluavustaja: Päivi Parviainen



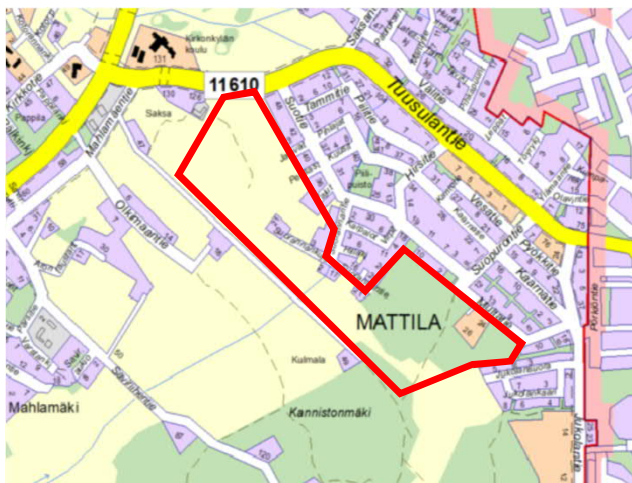
ASEMOINTIKARTTA

TUUSULA

Elämisen taidetta.

MATTILA II ASEMAKAAVA

Vili Lustman, Lauri Koppola



Asemakaavan tarkoituksena on mahdollistaa Hyrylän koillisosassa olevan asuinalueen laajentamisen olevan taajaman ja suunnitellun ohitustien välisellä alueella. Ensimmäisessä vaiheessa kerätään lähtötiedot ja selvitetään yleiskaavaa tarkemmin mahdollisia asuinrakentamisalueita, rakennettavuutta, liikennemelun torjuntavaihtoehtoja sekä tutkitaan alueen kytkeytymistä ympäristöön liikenne- ja viherverkon sekä infran osalta. Toisessa vaiheessa tarkennetaan kortteli- ja tonttisuunnittelutasolle ja laaditaan yhtenä tai useampana kaavaluonnoksena.

HANKE NRO 3648
A 40 000 k-m², 1. vaihe n. 20 000 k-m²
AO 200 ASUKASTA
AP/AR/A 450 ASUKASTA
KKL OAS Kevät 2022, LUONNOS kesä 2022



Yleiskaava 2040:n ehdotuksessa alue on varattu pientalovaltaiseksi asuinalueeksi. Alueen länsipuolelle on suunniteltu Hyrylän ohikulkutien jatke. Pääkokoojkatu on Suopurontie.

Kuntastrategia 2021-2025

3. Tarjoamme monipuolisia asumisen mahdollisuuksia varmistamalla tonttitarjonnan ja erilaiset asumismuodot

Suunnittelija: oma työ / mahdollinen kaavakonsultti
Kaavan piirtäminen: Laura Jalonen



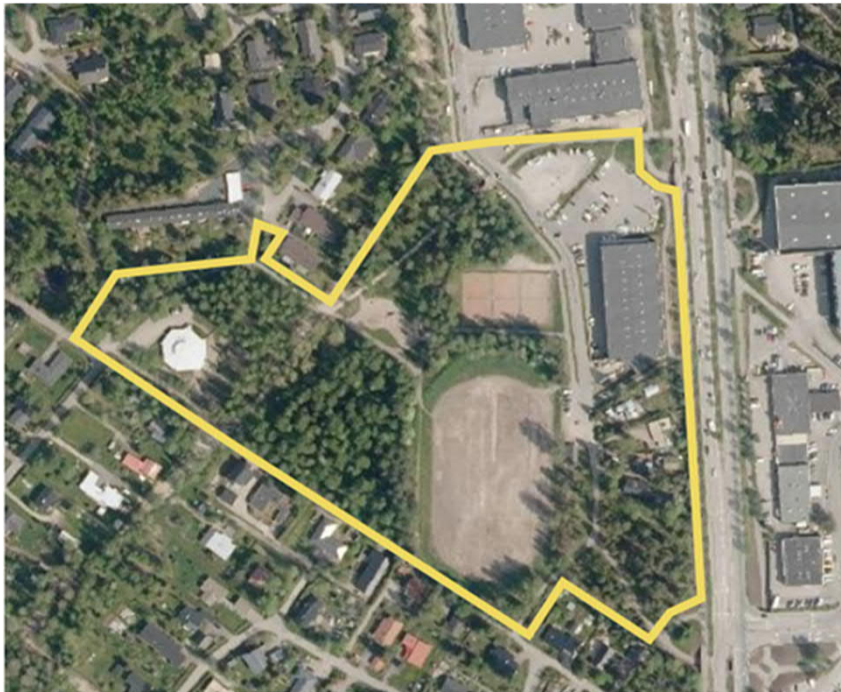
ASEMOINTIKARTTA

TUUSULA
Elämisen taidetta.

MOUKARINKUJA II ASEMAKAAVAN MUUTOS

Petteri Erling

HANKE NRO 3450
K k-m²
Ak-m²
PÄIVITETTY OAS 2022



Tavoitteena on mahdollistaa korttelin 32082 liiketoiminnan kehittäminen sekä pysäköinnin uudelleen järjestämistä ja yleiskaava 2040 mukaisesti tarkastella Etelärinteeseen asuinrakentamisen täydentämismahdollisuuksia. Suunnittelualueella olevat urheilutoiminnot tullaan jatkossa keskittämään pääosin Urheilupuiston alueelle. Etelärinteeseen päiväkodin toiminta on loppunut. Päiväkodin kiinteistön kehittämistä tarkastellaan kaavatyön yhteydessä.

Kuntastrategia 2021-2025

3. Tarjoamme monipuolisia asumisen mahdollisuuksia varmistamalla tonttitarjonnan ja erilaiset asumismuodot
4. Tarjoamme yrityksille laadukkaita palveluita, osaavaa työvoimaa ja työpaikkatontteja erinomaisilla liikenneyhteyksillä

Konsulttityö: Kaavan viitesuunnitelma
Kaavoitus: Asemakaava-arkkitehti Petteri Erling
Kaavan piirtäminen: oma työ, suunnitteluavustaja



ASEMOINTIKARTTA

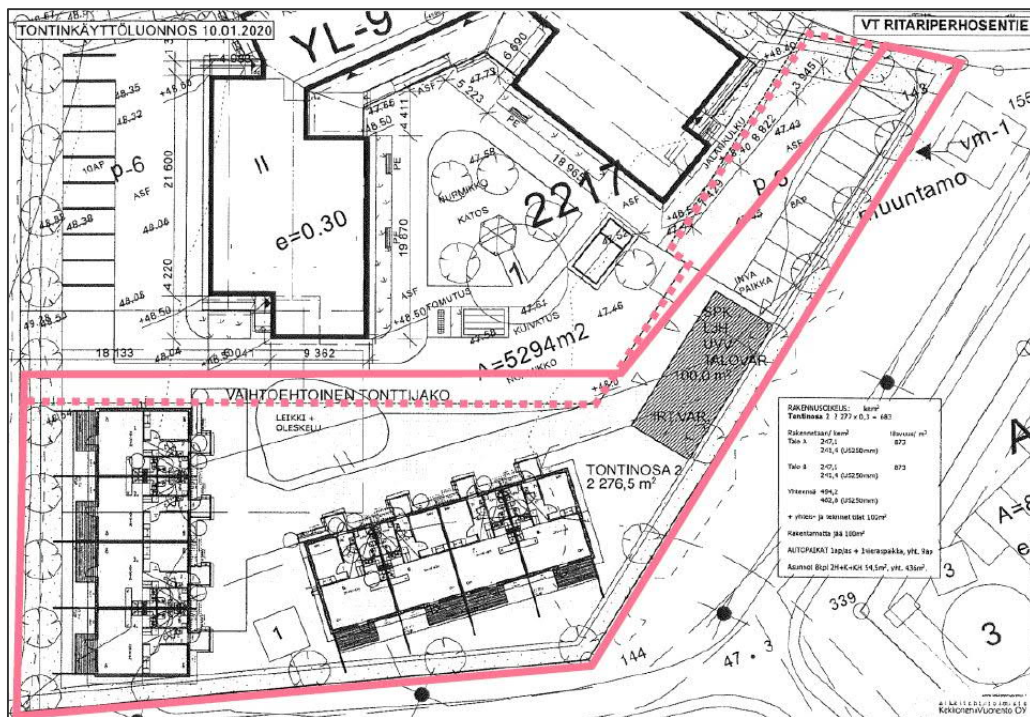
TUUSULA

Elämisen taidetta.

NEITOPERHO, ASEMAKAAVAMUUTOS

Parviainen Päivi

HANKE NRO 3642
AR 683 k-m²
OAS 2/2022



Asemakaavamuutoksen tavoitteena on mahdollistaa Lahelaan kehitysvammaisille tarkoitettun palvelutalon viereen rivitalorakentamista. Vuokrattavat rivitaloasunnot palvelisivat palvelutalossa asuvien asukkaiden tai heidän vanhempinsa asuintoina.

Toteuttaa kuntastrategian tavoitteita ja toimenpiteitä vuodelle 2022

Tuusula talousarvio 2022 | Kuntastrategia 2021-2025

3. Tarjoamme monipuolisia asumisen mahdollisuuksia varmistamalla tonttitarjonnan ja erilaiset asumismuodot

Suunnittelija: oma työ
Kaavan piirtäminen: oma työ

TUUSULA

Elämisen taidetta.

OLYMPIAKYLÄN ASEMAKAAVA

Määttä Jouni

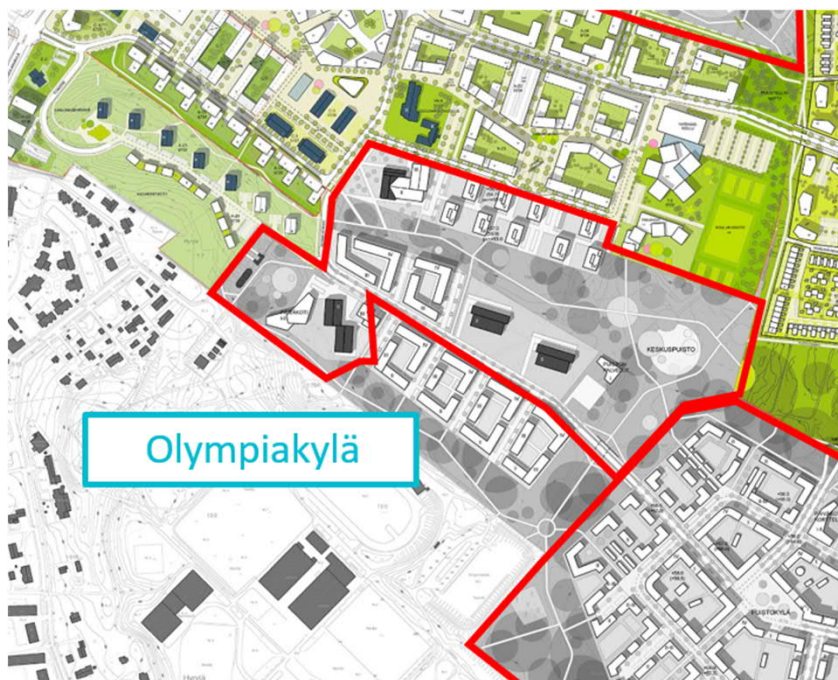
HANKE NRO 3588

A 42 000 K-M2

Y 1 500 K-M2

C 4 000 K-M2

KKL EHDOTUS 2022



Jatketaan Rykmentinpuiston keskuksen ja urheilukeskuksen välisen alueen kaavoittamista kerrostalovaltaiseksi huomioiden vanhojen rakennusten käyttö ja yhdistäminen urheilukeskukseen. Suunnittelu on aloitettu ja siinä huomioidaan alueelle valmistuneet Arkkitehtitoimisto Petri Rouhiainen Oy:n laatimat ideasuunnitelmat.

Toteuttaa kuntastrategian tavoitteita ja toimenpiteitä vuodelle 2022

[Tuusula talousarvio 2022](#) | [Kuntastrategia 2021-2025](#)

3. Tarjoamme monipuolisia asumisen mahdollisuuksia varmistamalla tonttitarjonnan ja erilaiset asumismuodot

Konsulttityö

Suunnittelija: konsultti, Tuomas Seppänen/B&M Oy

Kaavan piirtäminen: konsultti, Anni Reinikainen/B&M Oy

TUUSULA

Elämisen taidetta.

PUISTOKYLÄN ASEMAKAAVA

Määttä Jouni

HANKE NRO 3589
A 20 000- 60 000 K-M2
KKL EHDOTUS 2022



Puustellinmetsän eteläpuolelle sijoittuvalla alueella suunnitellaan monipuolista asuinalueita, jonka sekoitettu rakenne vaihtelee kerrostaloista kytkettyihin pientaloihin ja erillispientaloihin. Alueen toteuttaminen edellyttää katuyhteyden rakentamista Fallbackantielle alueen kytkemiseksi Tuusulanväylään. Ympäristöministeriö on myöntänyt alueelle hankeavustusta ilmastoviisaan ja vähähiilisen puurakentamisen suunnitteluun.

Toteuttaa kuntastrategian tavoitteita ja toimenpiteitä vuodelle 2022

Tuusula talousarvio 2022 | Kuntastrategia 2021-2025

Asuminen ja elinympäristö

3. Tarjoamme monipuolisia asumisen mahdollisuuksia varmistamalla tonttitarjonnan ja erilaiset asumismuodot

Konsulttityö

Suunnittelija: konsultti, Tuomas Seppänen/B&M Oy

Kaavan piirtäminen: konsultti, Anni Reinikainen/B&M Oy.

TUUSULA

Elämisen taidetta.

PÄHKINÄMÄENTIE 90, ASEMAKAAVAMUUTOS
Karjalainen Vilma

HANKE NRO 3644
AR N. 900 k-m²
KKL (OAS) 3/ 2022



Asemakaavamuutoksen tavoitteena on mahdollistaa Riihikallioon rivitaloasumista nykyiselle AO- ja VL-alueelle. Tehostamalla tontinkäyttöä luodaan edellytykset alueen asuntokannan kehittymiselle ja monipuolistamiselle.

Kuntastrategia 2021-2025

3. Tarjoamme monipuolisia asumisen mahdollisuuksia varmistamalla tonttitarjonnan ja erilaiset asumismuodot

Suunnittelija: L-arkkitehdit
Kaavan piirtäminen: oma työ



ASEMOINTIKARTTA

TUUSULA
Elämisen taidetta.

TUUSKODON ASEMAKAAVAMUUTOS

Hallenberg Teija

HANKE NRO	3562
AK/A	13 600 k-m ²
AO	3 000k-m ²
Y/P	1000 k-m ²
KKL	EHDOTUS 11/2022



Asemakaavan tarkoituksena on mahdollistaa Tuuskodon rakennuksille uutta käyttöä sekä tutkia mahdollisuuksia alueen täydennysrakentamiseen. Lisäksi tutkitaan mahdollisuudet osoittaa Kotorannan puistoon suojelu- ja virkistysalueita, uimaranta sekä kevyen liikenteen yhteyksiä

Kuntastrategia 2021-2025

3. Tarjoamme monipuolisia asumisen mahdollisuuksia varmistamalla tonttitarjonnan ja erilaiset asumismuodot

Hankekaava: Kunta yksin
Suunnittelija: oma työ
Kaavan piirtäminen: oma työ



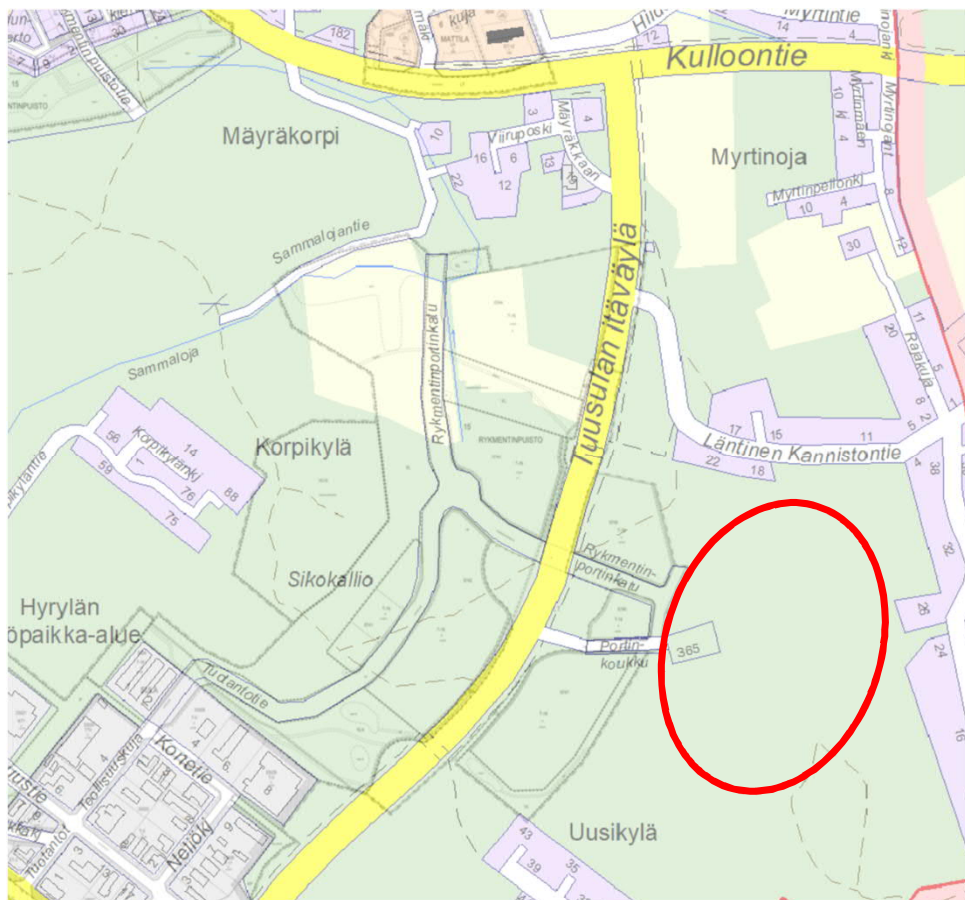
ASEMOINTIKARTTA

TUUSULA

Elämisen taidetta.

RYKMENTINPORTIN LAAJENNUS
ASEMAKAAVA JA ASEMAKAAVAMUUTOS
Kopposela Lauri

HANKE NRO 3630
T XXX k-m²
OAS 3/2022



Asemakaavalla tutkitaan työpaikka-alueen laajentumista, viheralueen ja työpaikka-alueen yhteensovittamista sekä jalankulun ja pyöräilyn yhteystarkastelua.

Kuntastrategia 2021-2025

4. Tarjoamme yrityksille laadukkaita palveluita, osaavaa työvoimaa ja työpaikkatontteja erinomaisilla liikenneyhteyksillä

Toimenpiteet 2022

Käynnistämme Rykmentinportin yritysalueen asemakaavan

Suunnittelija: oma työ
Tarvittavat konsultit
Kaavan piirtäminen: Päivi Parviainen



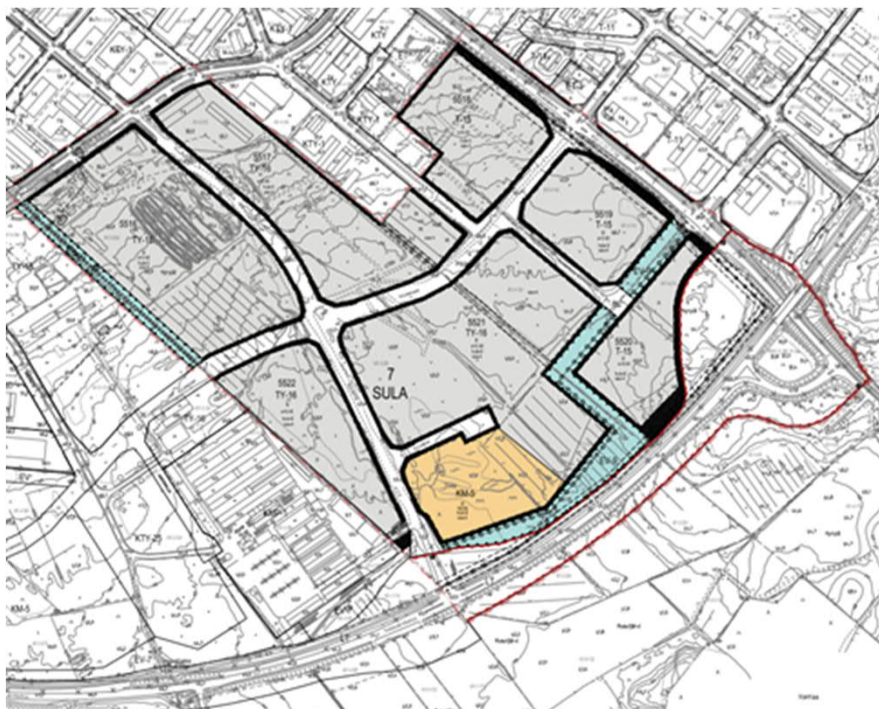
ASEMOINTIKARTTA

TUUSULA

Elämisen taidetta.

SULAN TYÖPAIKKA-ALUE III
ASEMAKAAVA JA ASEMAKAAVAN MUUTOS
Puputti Petteri

HANKE NRO 3618
KERROSALAT n. 37 000 k-m², 50 000 k-m², 142 000 k-m²
VAIT 1/2022 (Sula III)



Asemakaavalla laajennetaan Sulan nykyistä työpaikka-aluetta. Asemakaava on tullut vireille 11.2.2015. Suunnittelualue on jaettu osiin kaavan ehdotusvaiheessa.

Kaavakokonaisuuden ensimmäinen osa, Sulan työpaikka-alue I, hyväksyttiin loppuvuodesta 2019 ja toinen osa, Sulan työpaikka-alue II, hyväksyttiin valtuustossa 31.5.2021. Molemmat asemakaavat ovat lainvoimaisia.

Kaavan viimeinen osa Sula III on menossa hyväksymiskäsittelyyn tammikuussa 2022.

Kuntastrategia 2021-2025

4. Tarjoamme yrityksille laadukkaita palveluita, osaavaa työvoimaa ja työpaikkatontteja erinomaisilla liikenneyhteyksillä

Toimenpiteet 2022

Hyväksymme Sula III työpaikka-alueen asemakaavan

Suunnittelijakonsultti: Ark.Toimisto Jukka Turtiainen Oy
Työn loppuunsaattaminen: Tuusulan kaavoitus



ASEMOINTIKARTTA

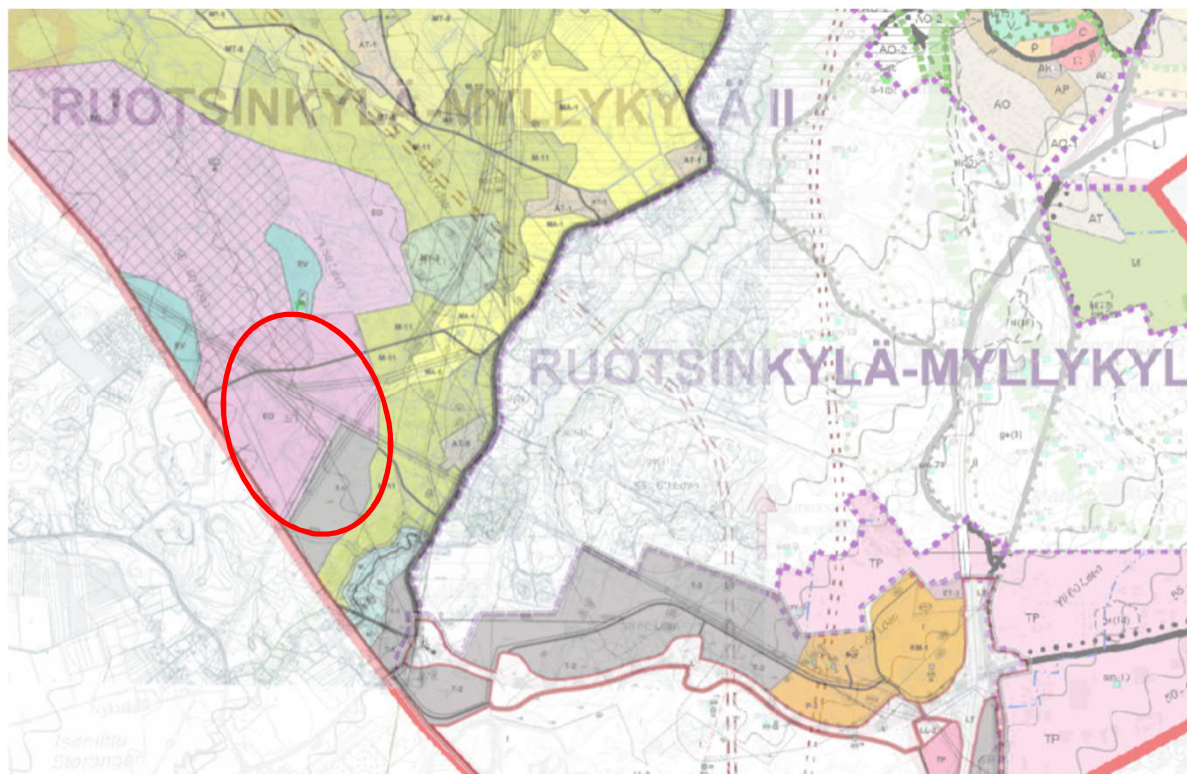
TUUSULA

Elämisen taidetta.

SENKKERINMÄKI ASEMAKAAVA

Puputti Petteri

HANKE NRO 3654
KERROSALAT XXXX k-m²
OAS 6/2022



Asemakaavoituksen tavoitteena on mahdollistaa kiertotalous- ja työpaikka-alue Seepsulan eteläosaan ja Senkkerin metsätien eteläpuolelle Vantaan rajan tuntumaan. Asemakaavoitusta edeltää yleissuunnitteluvaihe, jota valmistellaan yhteistyössä Vantaan kanssa.

Kuntastrategia 2021-2025

4. Tarjoamme yrityksille laadukkaita palveluita, osaavaa työvoimaa ja työpaikkatontteja erinomaisilla liikenneyhteisillä

Toimenpiteet 2022

Käynnistämme Senkkerinmäen suunnittelun

Suunnittelija: Oma työ + konsulttityö



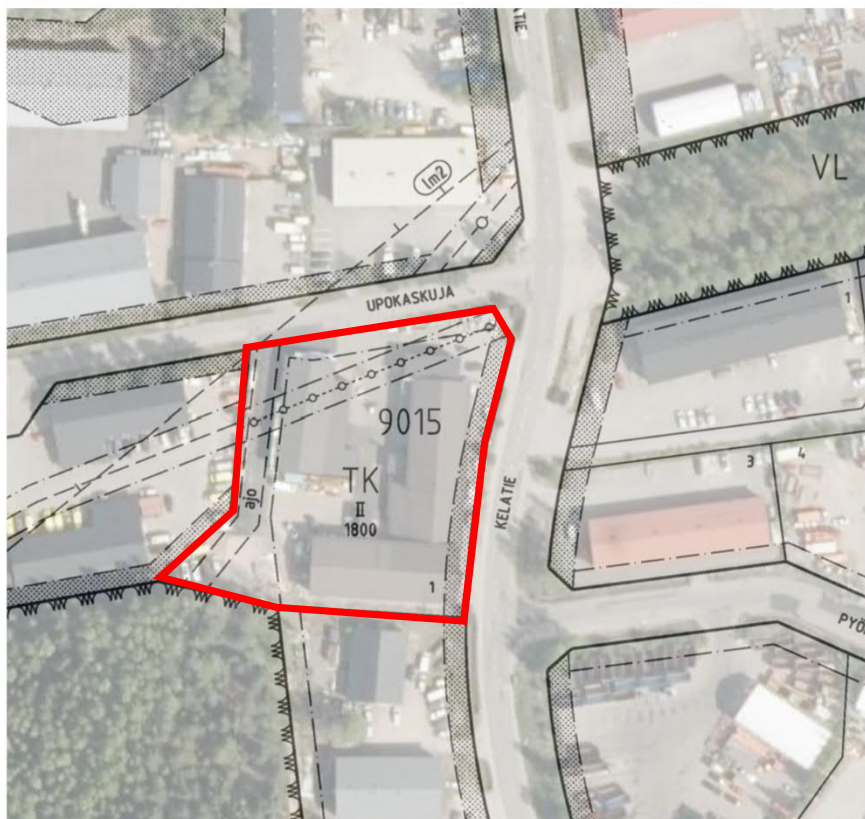
ASEMOINTIKARTTA

TUUSULA

Elämisen taidetta.

VÄRIPIRTTI
Lauri Kopposela

HANKE NRO 3646
KERROSALAT 2 100 k-m²
OAS 2/2022



Asemakaavamuutoksen tavoitteena on tarkistaa rakennusala sekä rakennusoikeutta.

Kuntastrategia 2021-2025

4. Tarjoamme yrityksille laadukkaita palveluita, osaavaa työvoimaa ja työpaikkatontteja erinomaisilla liikenneyhteyksillä

Suunnittelija: Oma työ



ASEMOINTIKARTTA

TUUSULA

Elämisen taidetta.

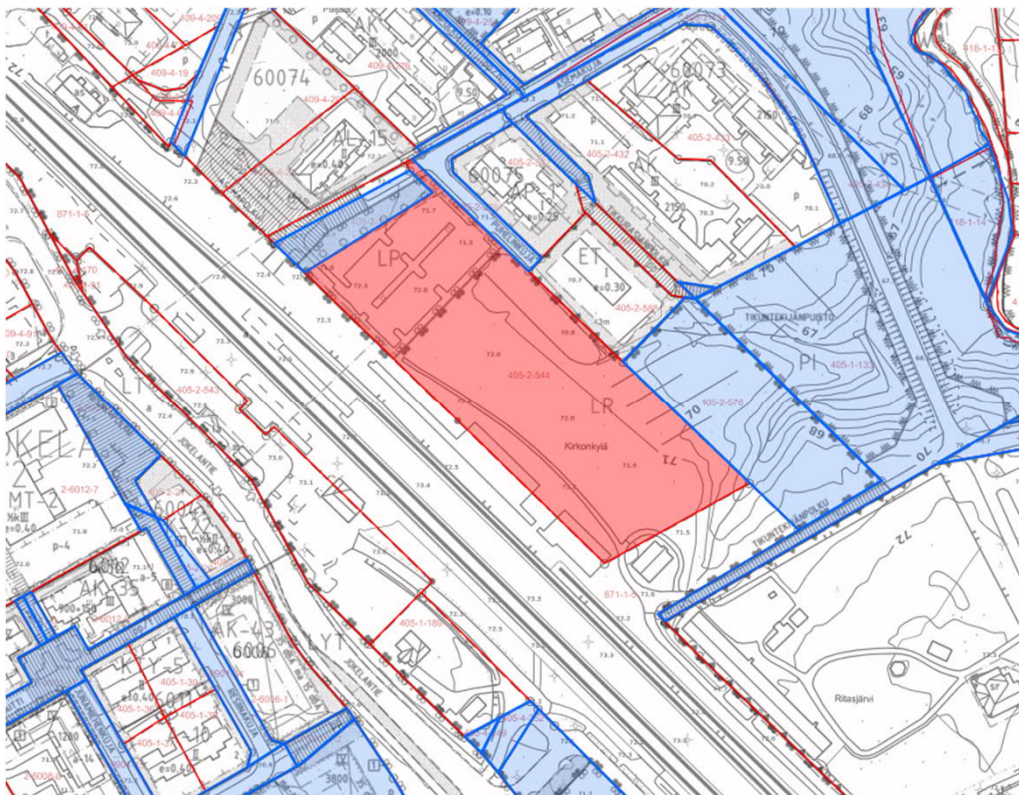
TUUSULA

Jokelan hankkeet

JOKELAN ASEMANSEUTU

Erling Petteri

KAAVA nro 2634
AK noin 24 000 – 32 000 k-m²
OAS Syksy 2022
KKL Kevät 2023



Hankekaava, jossa Jokelan aseman koillispuolella olevalle alueelle tutkitaan tehokasta asuinkerrostalorakentamista, rakenteellinen pysäköinti sekä vähäisemmin palvelu- ja liiketilaa. Kaavahankkeen yhteydessä kehitetään liityntäpysäköintiä ja kevyen liikenteen yhteyksiä.

Kuntastrategia 2021-2025

2. Luomme tiiviimpiä keskusta-alueita, jotka mahdollistavat monipuolisemmat palvelut
3. Tarjoamme monipuolisia asumisen mahdollisuuksia varmistamalla tonttitarjonnan ja erilaiset asumuodot

Suunnittelija: oma työ
Kaavan piirtäminen: oma työ



ASEMOINTIKARTTA

TUUSULA

Elämisen taidetta.

OPINTIEN JA
NUKARINTIEN
RISTEYKSEN YMPÄRISTÖ
Karjalainen Vilma

HANKE NRO 3601
AK/AP 10 000 k-m² (arvio)
AP/AO 7 200 k-m² (arvio)
OAS tammikuu 2022



Keskustan palveluiden tuntumassa olevia nykyisiä työpaikkatoimintojen kortteleita muutetaan asuinkäyttöön. Samalla päivitetään asemakaavaa toteutumattomien kerrostalokortteleiden osalta. Alueen luontoarvojen säilyminen ja kulttuurihistoria otetaan huomioon kaavatyön yhteydessä.

Kuntastrategia 2021-2025

3. Tarjoamme monipuolisia asumisen mahdollisuuksia varmistamalla tonttitarjonnan ja erilaiset asumismuodot

Toimenpiteet 2022

Käynnistämme Opintien ja Nukarintien risteuksen ympäristön kaavatyön.

Suunnittelija: oma työ
Kaavan piirtäminen: oma työ



TUUSULA

Elämisen taidetta.

JOKELAN UUSI PALOASEMA
ASEMAKAAVAMUUTOS
Kopposela Lauri

HANKE NRO 3631
ET 1500 k-m²
KKL OAS kevät/2022



Asemakaavan muuttaminen Jokelan uuden paloaseman rakentamiseksi. Paloaseman rakentamisesta on tehty tarveselvitys vuonna 2018 ja hanke on lisätty kunnan kärkihankkeeksi

Kuntastrategia 2021-2025

10. Varmistamme arjen ja lähiympäristön turvallisuuden.

Suunnittelija: oma työ
Kaavan piirtäminen: oma työ



ASEMOINTIKARTTA

TUUSULA

Elämisen taidetta.

JOKELAN RAUTATIEALUE

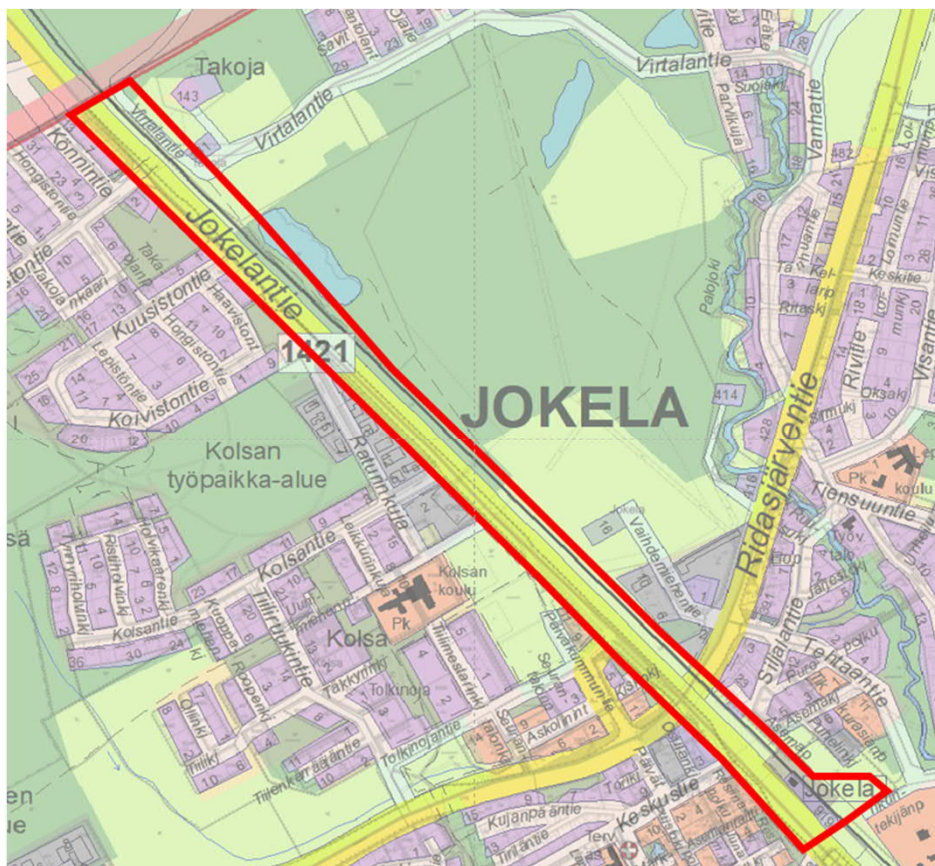
Petteri Erling

HANKE NRO 3601

- k-m²

OAS 01/2022

EHDOTUS Syksy 2022



Jokelassa on tavoitteena muuttaa asemakaavaa, jotta Pasilan ja Riihimäen välisellä rautatiealueella voidaan nostaa liikenteen välityskykyä, jota varten Väylävirasto laatii ratasuunnitelman. Kaavan rautatiealueen rajoja tarkistetaan vähäisesti Hyvinkään rajan sekä Raturinkujan ja Jokelantien liittymän välisellä osuudella aluetta, sen koillis- ja lounaispuolella.

Kuntastrategia 2021-2025

13. Kehitämme monipuolista ja sujuvaa liikkumista Tuusulassa ja seudulla

Suunnittelija: oma työ / Ratasuunnitelma

Kaavan piirtäminen: oma työ



TUUSULA

Elämisen taidetta.

VETOHÄRÄNLENKKI
Timo Mattila

HANKE NRO 3601
AO 1500 k-m²
OAS 02/2022
EHDOTUS Syksy 2022



Peltokaaren asuinpienalojen (AP) korttelien 6421 ja 6422 pääkäyttötarkoitus muutetaan AO-kortteliksi. Vähäinen kaavamuutos vähäisten vaikutusten takia.

Kuntastrategia 2021-2025

3. Tarjoamme monipuolisia asumisen mahdollisuuksia varmistamalla tonttitarjonnan ja erilaiset asumismuodot

Suunnittelija: oma työ
Kaavan piirtäminen: oma työ

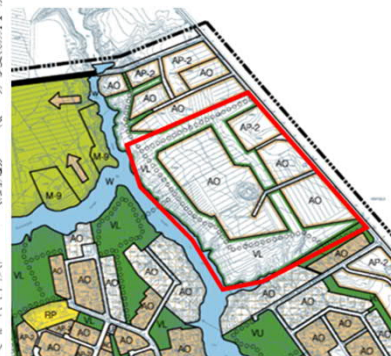
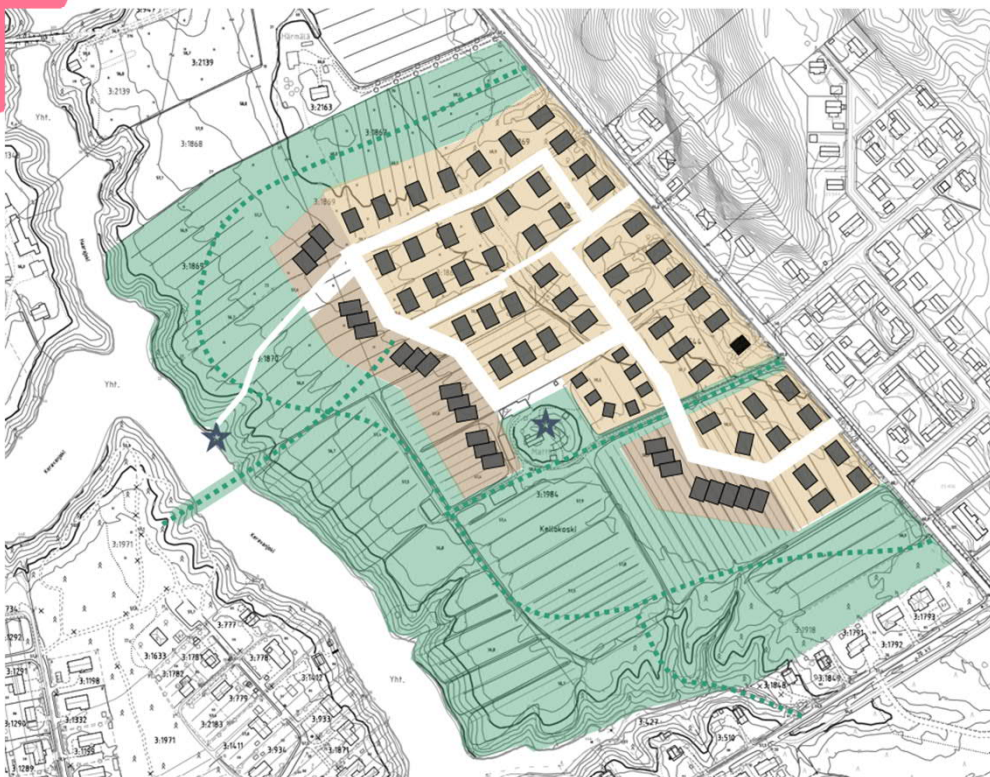


TUUSULA

Elämisen taidetta.

TUUSULA

Kellokosken hankkeet



Kellokosken osayleiskaava

Kellokosken taajamakeskuksen pohjoispuolelle asemakaavoitetaan uutta asuinalueita. Tavoitteena on, että alueelle muodostuu laajaan rantapuistoon tukeutuva pientalovaltainen asuinalue, josta on hyvät kevyen liikenteen yhteydet rantapuistoon ja keskustaan. Suunnittelualan koko on noin 25 ha. Kellokosken osayleiskaavassa on mitoitettu alueelle noin 135 asuntoa ja 400 asukasta.

Kuntastrategia 2021-2025

3. Tarjoamme monipuolisia asumisen mahdollisuuksia varmistamalla tonttitarjonnan ja erilaiset asumuodot

Suunnittelija: oma työ
Kaavan piirtäminen: oma työ



ASEMOINTIKARTTA

TUUSULA

Elämisen taidetta.

SEPPÄINPUISTON ASEMAKAAVAMUUTOS

Lauri Kopposela

HANKE NRO 3646
A 7 000 k-m²
OAS 3/2022



Kellokosken taajamakeskuksessa, Koulutien ja Kellokoskentien rajaaman korttelin asemakaavaa tarkistetaan rakentumisen edistämiseksi. Tavoitteena on, että voimassa olevan kaavan luonne säilyy, eli noin 2 kerroksisten asuinpienalojen tiivis kortteli koulun eteläpuolelle. Samalla tutkitaan Kellokoskentien linjaus.

Kuntastrategia 2021-2025

2. Luomme tiiviimpiä keskusta-alueita, jotka mahdollistavat monipuolisemmat palvelut

3. Tarjoamme monipuolisia asumisen mahdollisuuksia varmistamalla tonttitarjonnan ja erilaiset asumismuodot

Toimenpiteet 2022

Päivitämme Seppäinpuiston asemakaavan

Suunnittelija: oma työ
Kaavan piirtäminen: oma työ



ASEMOINTIKARTTA

TUUSULA

Elämisen taidetta.

An aerial photograph of a large, frozen lake during a sunset. The sky is filled with soft, orange and yellow light, transitioning into a darker blue. The lake's surface is covered in a thick layer of snow and ice, with visible tracks and patterns. The surrounding landscape is a dense forest of evergreen trees, some of which are covered in snow. The image is framed by decorative elements: a yellow shape on the bottom left, a teal shape on the top right, and a white, cloud-like shape in the center containing the text 'TUUSULA'.

TUUSULA

Kiitos